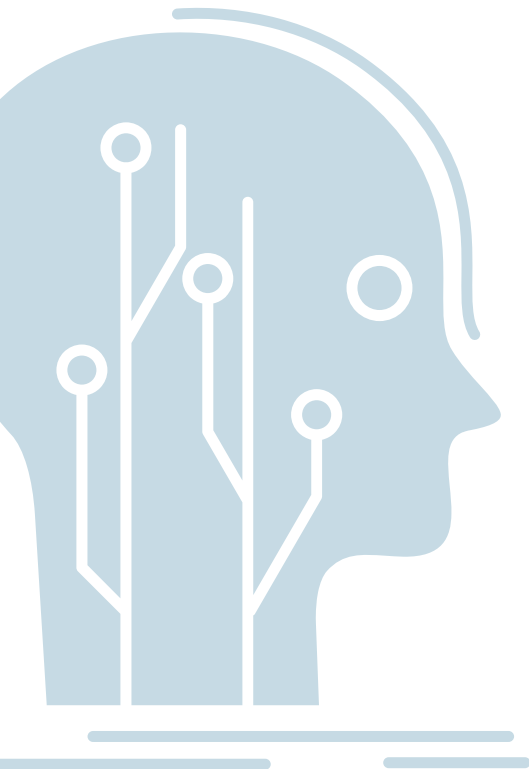




Strategierat Energie Weser-Ems

Unser Fokus für die Region



Wissensvernetzung Energetische Transformation

Entsprechend der strategischen Ausrichtung der „Wissensvernetzung in Weser-Ems“ war es bisher eine **Stärke und Alleinstellungsmerkmal des Strategierates Energie, gesamträumlich Wissenschaft, Wirtschaft und Verwaltungen auf Spitzenebene miteinander zu verbinden** und innovative, für Weser-Ems wichtige Vorhaben gemeinsam zu reflektieren und zu forcieren.

Diese grundsätzliche Ausrichtung soll weiter beibehalten werden, zumal keine andere Initiative diesen gesamträumlichen Ansatz sowie die unmittelbare Anbindung an die Arbeitsgemeinschaft der Landkreise und kreisfreien Städte in Weser-Ems abbilden kann. Der Wissensaustauschbedarf wird künftig noch steigen:

- Wichtige und großräumige Energieprojekte der Wirtschaft bedürfen der Akzeptanz der Gesamtregion,
- die Wissenschaft macht z.B. mit dem Verbund-Großprojekt „TENefzn“ den Nordwesten zu einem Forschungs-Mekka mit umfangreichen Reallabor-Potenzialen in Weser-Ems.

Dabei wird der Strategierat Energie künftig verstärkt die Einbindung und den Austausch mit den Spitzen der Energiewirtschaft und großen energieintensiven Unternehmen in Weser-Ems suchen (z.B. mit einer jährlichen „Foresight-Konferenz“ mit ausgewählten Unternehmensvertreter*innen).

